

Regio Rivierenland

Zorg om voedsel

Dennis Kerkhoven

Voorzitter Gebiedscoöperatie Rivierenland

Mei 2023



FruitDelta
RIVIERENLAND



YESANDMORE



Gebiedscoöperatie
Rivierenland
samen zijn we slimmer

Rivierenland



- 8 gemeenten
- Geen grote stad
- Geen hbo/universiteit
- Bekend om de fruitteelt/agrarische sector en logistiek knooppunt

Regionale uitdagingen: droogte/wateroverschot, autonome harde werkers, samenwerking is altijd nodig en is er ook altijd al geweest maar niet altijd gemakkelijk, kennis op een andere manier ontsluiten dan via hbo/universiteit



FruitDelta
RIVIERENLAND

FruitDelta Rivierenland



- In het samenwerkingsverband FruitDelta Rivierenland zetten overheid, onderzoek/onderwijs, organisaties, ondernemers en ondernemende inwoners (de 5 O's) zich in voor brede welvaart in onze regio.
- Regio Rivierenland vertegenwoordigt de Overheid (namens de 8 gemeenten) in dit samenwerkingsplatform.



Programmaliijnen Regio Deal FruitDelta Rivierenland

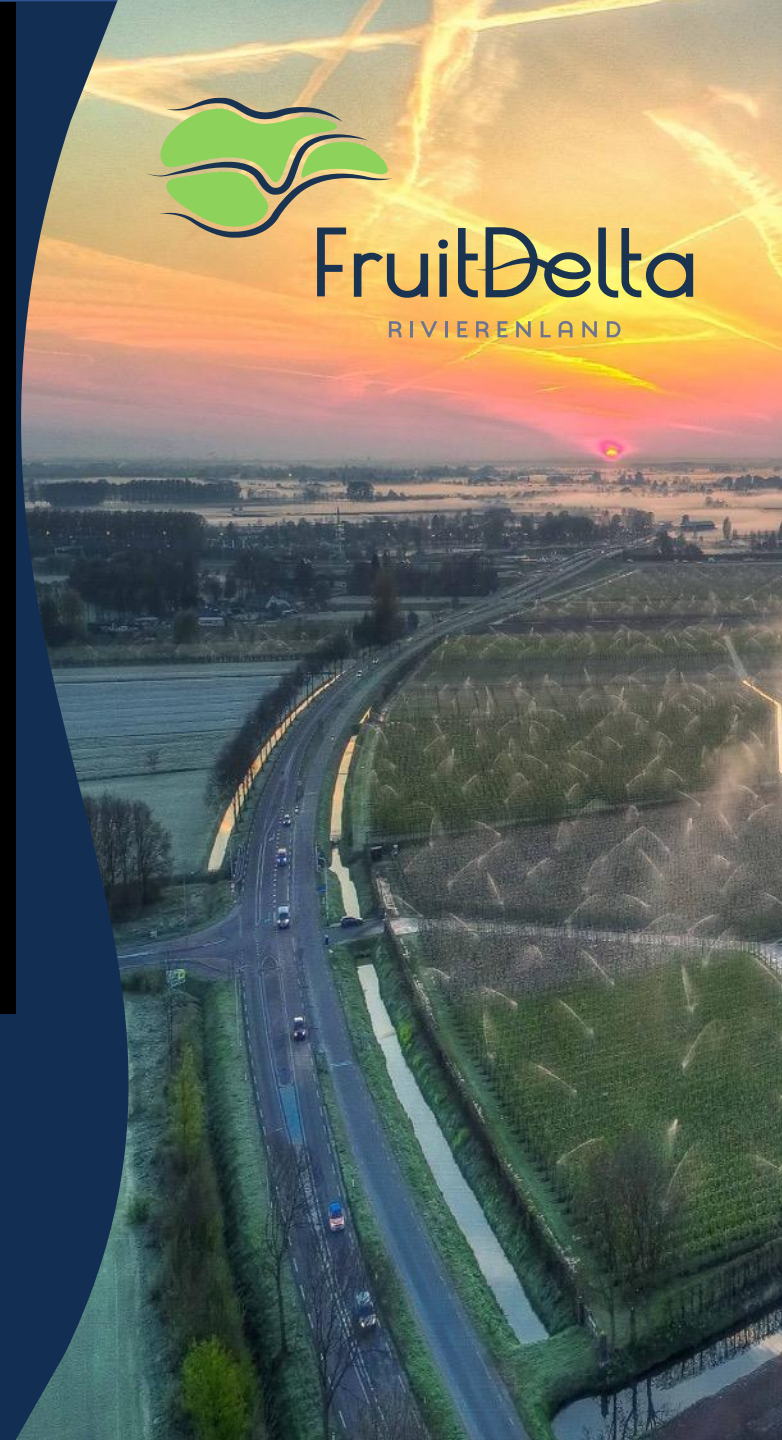
- Inclusief
- Fruit
- Delta
- Samen





FruitDelta

RIVIERENLAND



Werken aan commons en maatschappelijk initiatief

Programmalijn 4, samen

In de regio werken we aan verschillende projecten rondom samenwerking. In de lijn Samen zijn dat:

- Versterking burgerparticipatie
- Samenwerkende gemeenteraden
- Toekomstfonds
- Pentahelix governance en Gebiedsagenda



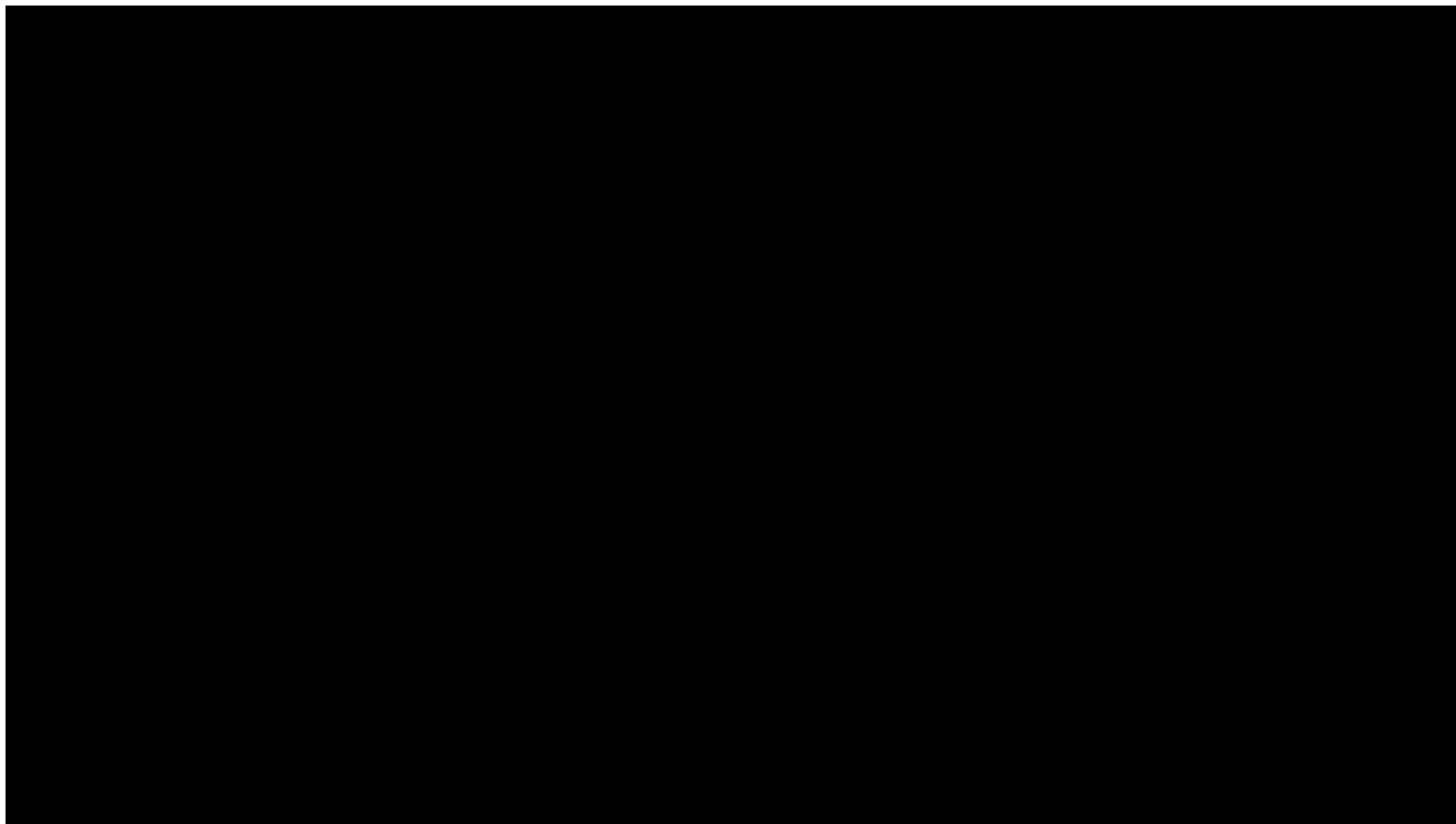
YESANDMORE



Programmalijn 4, samen

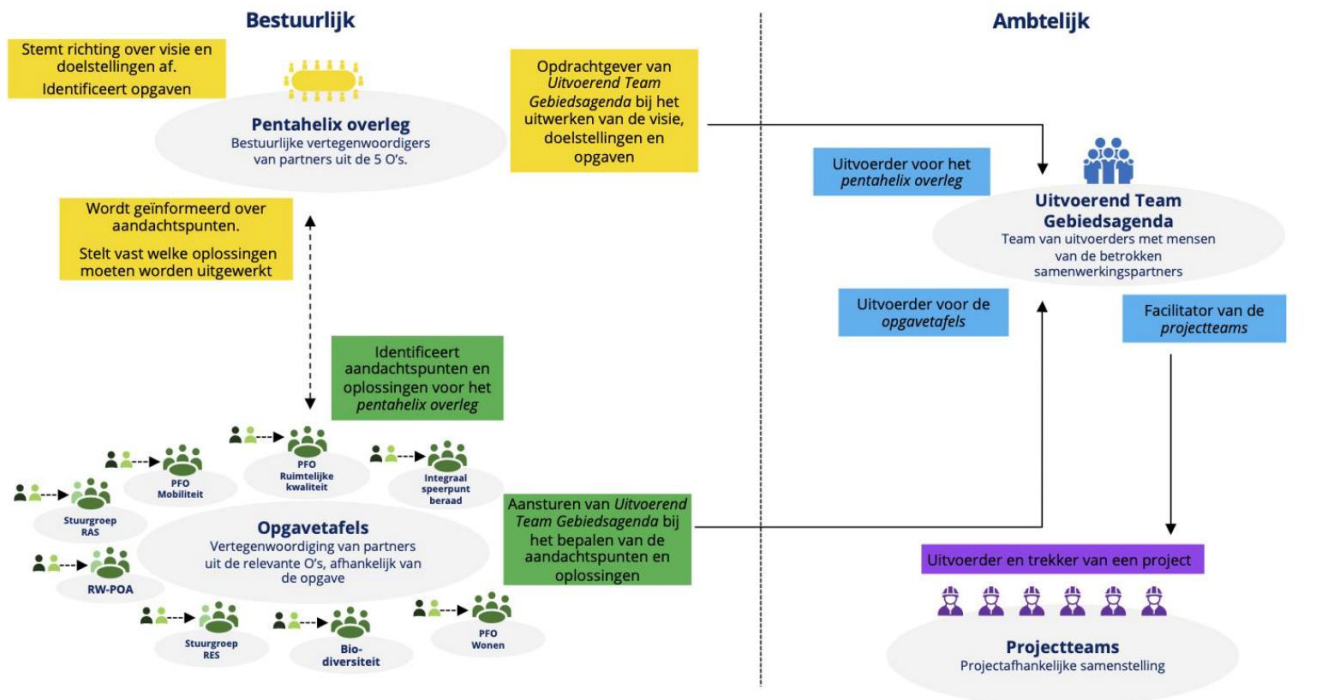


Gebiedsagenda en gebiedscoöperatie



Programmalijn 4, samen

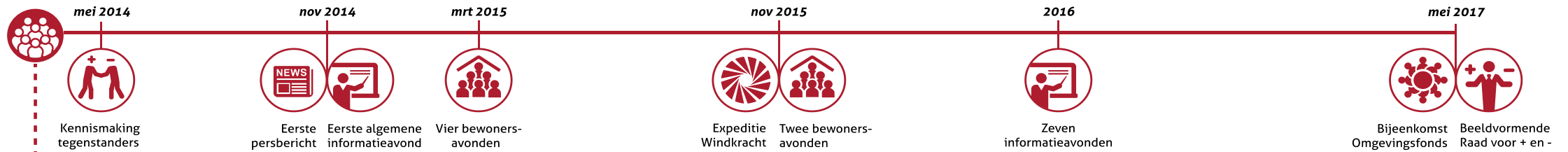
Gebiedscoöperatie en pentahelix





**Gebiedscoöperatie
Rivierenland**
samen zijn we slimmer





Draagvlak = sleutel voor succes

Kennis



- Leerproces voor alle stakeholders
- Meervoudige waarde door integrale aanpak
- Per fase wisselende mensen/expertise ingezet

Burgers

- 7 molens van Burgerwindcoöperatie (BWC)
- Nieuw speelveld
- Omgevingsfonds
- Groen investeringsfonds
- Rendement voor sportverenigingen
- Inkomsten grondpositie voor educatie
- Sociaal-ecologisch rendement



Kapitaal

- 14 molens
- 56 MW vermogen
- Geen traditionele financiële modellen
- 1 miljoen per jaar voor gebied
- 70 miljoen SDE+ subsidie
- Leden: 4-10% rendement



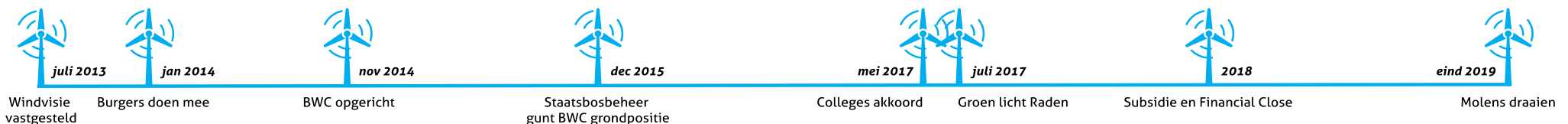
Overheid

- Windvisie cruciaal
- Standvastig in burgerparticipatie

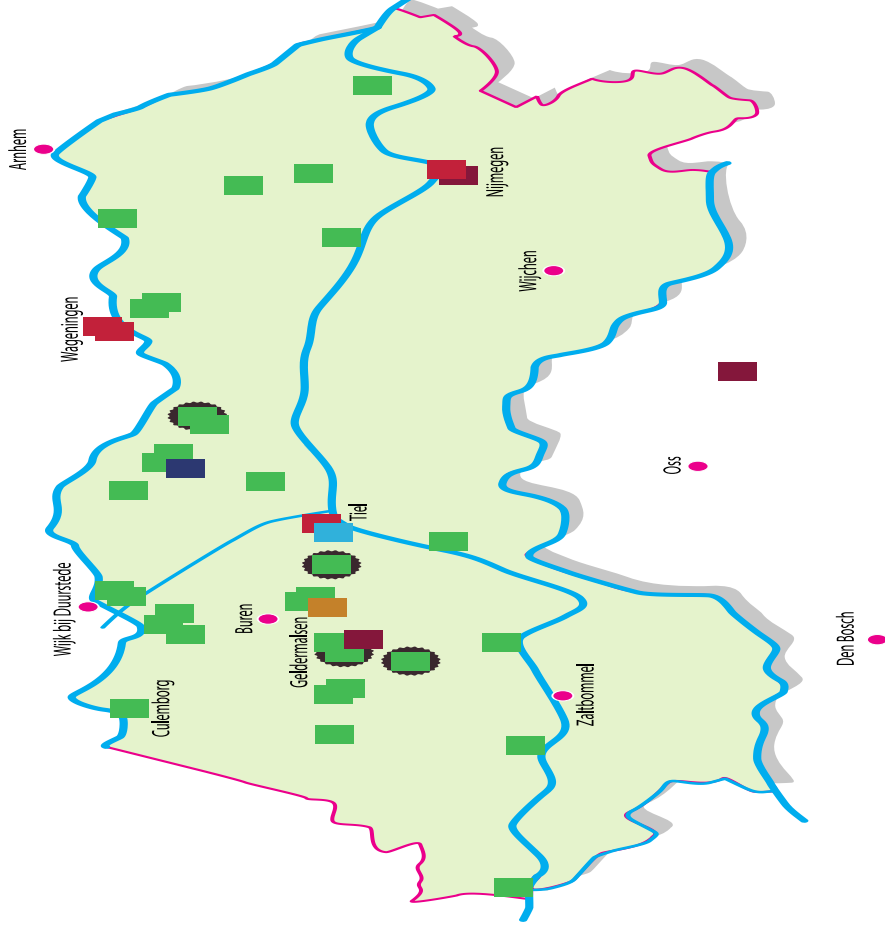


Bedrijven

- Rendementen omhoog
- Risico's verkleind
- Doorlooptijd versneld
- Eerste recht bij verkoop = hefboom



De Fruitmotor: meervoudige waardecreatie door samenwerking in de regio



De Fruitmotor werkt aan 8 Sustainable Development Goals, de ontwikkelingsdoelstellingen van de Verenigde Naties, die van de wereld een betere plek moeten maken in 2030. Het zijn 8 SDGs die in hun samenhang de ecologische, sociale en economische omgeving van onze regio versterken. In bovenstaande kaart zijn de plekken ingetekend waar De Fruitmotor samen met partners werkt aan de doelstellingen. Het is een momentopname, waaraan de komende jaren nog vele plekken op ecologisch, sociaal en economisch gebied zullen worden toegevoegd.



CiderWorld Frankfurt
CiderWorld'21 Award
Gold goes to:
De Coöperatieve Betuwse Fruitmotor |
Netherlands
@defruitmotor #defruitmotor

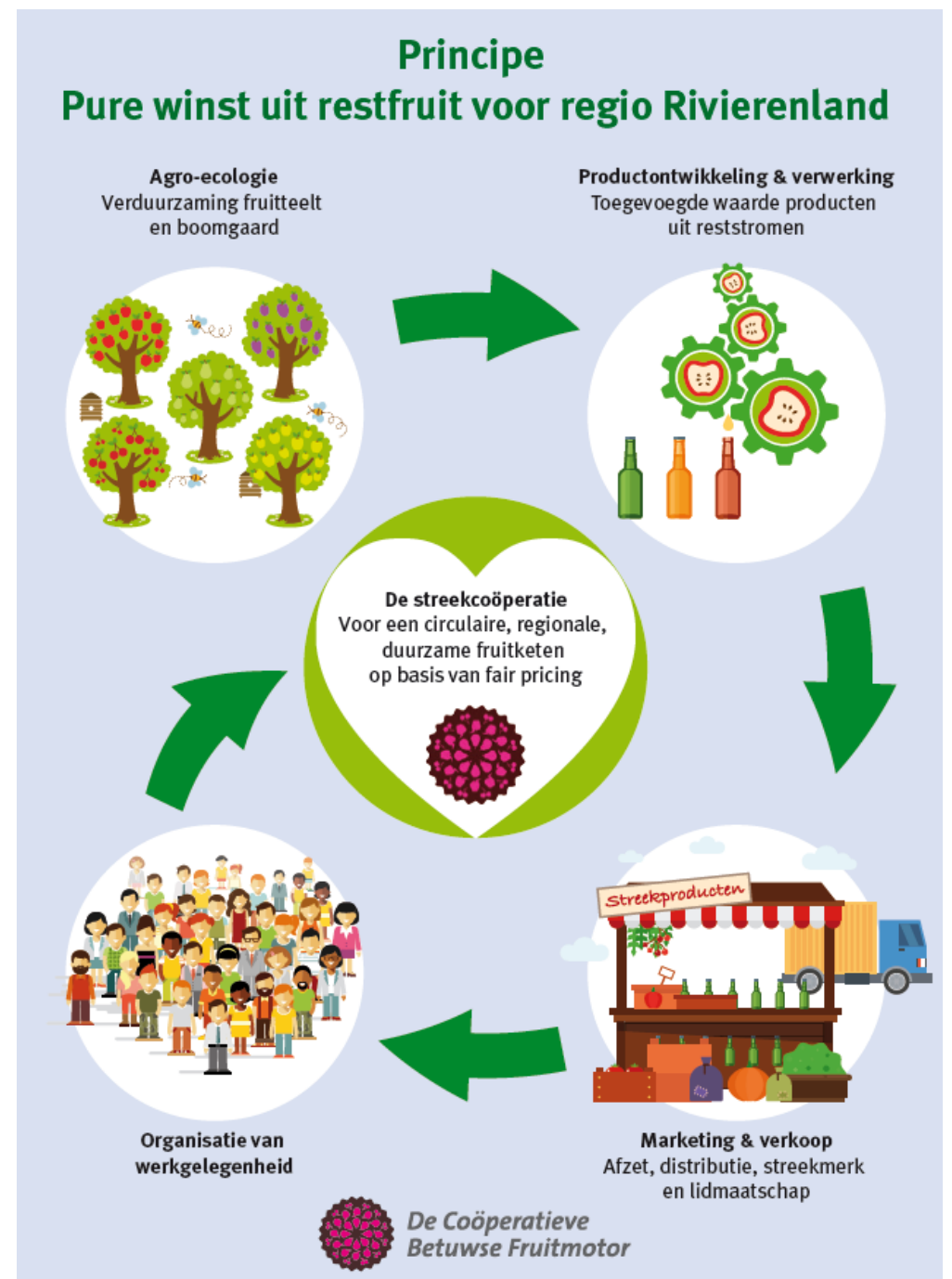


De Regio als een transitieruimte voor een nieuwe markt/systeem

Sustainable Development Goals



- Return of natural capital
 - Biodiversity, no or far less pesticides, cleaner surface water, better drinking water, healthier soils, renewable energy, more diversity of landscapes
- Return of social capital
 - Collaboration, engagement, learning, meeting, extra employment, happy people, more tourists, close community, quality of life and health, pride
- Return of financial capital
 - Higher sales turnover, income confidence, continuity of businesses, value of the region, new entrepreneurs and employment, knowledge to share
- Return of Inspiration
 - Translating the business model to other sectors and regions



Dilemma's?

1. Korte ketens versus (inter)nationale handel
2. Overheid als regisseur versus overheid als participant
3. Markt-overheid versus commons
4. Cross-sectorale benefits in meervoudige waarde en financiering
5. Ondernemende inwoners versus alle inwoners



Thema voor de volgende RegioDeal?



Onder andere:

Veerkrachtig houden/maken van het systeem

Toekomstbestendig door lerende stabiliteit



FruitDelta
RIVIERENLAND



FruitDelta

RIVIERENLAND

Burg. van Lidth de Jeudelaan 3
4001 VK Tiel • T: (0344) 63 85 55
info@fruitdelta.nl • fruitdelta.nl